

الخططة التشغيلية

5 سنوات

2026م - 2030م

جمعية مساجد خليص



مسجلة لدى المركز الوطني لتنمية
القطاع غير الربحي برقم (1918)



بِسْمِ اللَّهِ الرَّحْمَنِ الرَّحِيمِ





قال تعالى:

﴿ إِنَّمَا يَعْمُرُ مَسَاجِدَ اللَّهِ مَنِ آمَنَ بِاللَّهِ وَالْيَوْمِ الْآخِرِ وَأَقَامَ الصَّلَاةَ وَآتَى
الزَّكَاةَ وَلَمْ يَخْشَ إِلَّا اللَّهَ فَعَسَىٰ أُولَٰئِكَ أَن يَكُونُوا مِنَ الْمُهْتَدِينَ ﴾ ﴿18﴾

أهلاً وسهلاً

ومرحباً بكم

المقدمة

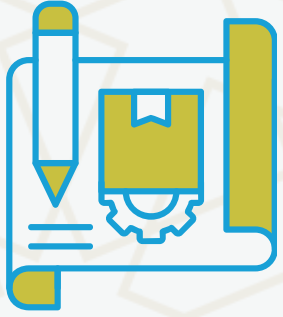


الحمد لله والصلاة والسلام على رسول الله، أما بعد:

تسعى جمعية مساجد خليص إلى تعزيز جودة بيوت الله ومرافقها، من خلال تنفيذ مشاريع البناء والترميم والصيانة في مختلف مراكز المحافظة. وتأتي هذه الخطة التشغيلية لتكون إطارًا منظمًا يوضح الأهداف والمهام والموارد وآليات التنفيذ، بما يضمن رفع كفاءة العمل وتحقيق أثر مستدام في خدمة المساجد والمجتمع.

ونسأل الله التوفيق والسداد.

نشأة الجمعية



تأسست جمعية مساجد خليص بقرار وزارة الموارد البشرية والتنمية الاجتماعية رقم (1918)

بتاريخ 12 شوال 1441 هـ، لتكون جهة متخصصة في عمارة بيوت الله والعناية بها في محافظة خليص

الواقعة على طريق الهجرة النبوية بين الحرمين الشريفين.

وجاء تأسيسها لتلبية الحاجة إلى تطوير المساجد وصيانتها ورفع جاهزيتها التشغيلية بما يليق

بمكانتها الشرعية والمجتمعية.

وتأتي هذه الخطة التشغيلية لتحديد الأهداف والبرامج والإجراءات اللازمة للارتقاء بخدمات المساجد في

المحافظة، وضمان جودة التنفيذ واستدامة الأثر في خدمة بيوت الله والمصلين.

رؤيتنا ورسالتنا



الرؤية

جودة مستدامة لبيوت الله ومرافقها



رسالتنا

نسعى لتحقيق جودة مستدامة لبيوت الله ومرافقها عبر تحسين التهيئة والصيانة، ورفع كفاءة التشغيل، وتعزيز الاستدامة المالية والشراكات المجتمعية، لتوفير بيئة مثالية للمصلين تعكس قدسية المكان.

قيمتنا



الشفافية

الأمانة

الإتقان

الاخلاص

التعاون

النزاهة

التميز

أهدافنا

1 بناء الجوامع والمساجد النموذجية.

2 ترميم المساجد والجامع.

3 صيانة الجوامع والمساجد وتوفير احتياجاتها (فرش، تكييف، تعطير، وغيرها).

4 المساهمة في العناية بمساجد الطرق التي يرتادها المسافرون.

تستند الخطة التشغيلية لجمعية مساجد خليص على الأهداف الاستراتيجية للجمعية، وذلك من خلال العمل على مجموعة من الأنشطة والمشاريع الموضحة في الخطة التشغيلية أدناه، والتي جرى بناؤها وفق منهجية واضحة تضمن تحويل الأهداف الكبرى إلى برامج عمل تنفيذية قابلة للقياس والمتابعة.



الأهداف التنفيذية	الأهداف الاستراتيجية
تنفيذ مشاريع جديدة بمعايير الجودة، تنمية الموارد المخصصة للبناء، تطوير نماذج تصميم حديثة مستدامة، ضمان الالتزام بالمعايير.	بناء الجوامع والمساجد النموذجية
المسح الميداني الفني، الترميم الإنشائي، تطوير الأنظمة الكهربائية والصوتية، الترميم الوقائي.	ترميم المساجد والجموع
رفع كفاءة البنية التحتية للمساجد، الصيانة الشاملة، تحسين تجربة المصلين وراحة مرتادي المساجد، ضمان استدامة الأصول وتقليل الأعطال، تعزيز مشاركة المجتمع، تحقيق الكفاءة التشغيلية والحوكمة المالية، تهيئة مصليات العيد والمواسم.	صيانة المساجد والجموع وتأمين احتياجاتها (الفرش - والتكييف والتعطير وغيرها)
برنامج رعاية طريق، اللوحات الإرشادية لمرافق المسجد، سقيا المسافرين، تبني مساجد الطرق.	المساهمة في العناية بمساجد الطرق التي يرتادها المسافرون



**بناء الجوامع
والمساجد النموذجية**

بناء الجوامع والمساجد النموذجية

الوصف العام

يهدف المشروع إلى إنشاء مساجد وجوامع نموذجية جديدة تحقق متطلبات الجودة الهندسية والمعمارية، وتعزز الدور الدعوي والمجتمعي للمسجد، مع مراعاة الاستدامة البيئية والاقتصادية. يركز المشروع على تطبيق النموذج الموحد للمساجد المعتمد من وزارة الشؤون الإسلامية، من حيث التصاميم، الأنظمة التقنية، المرافق، والخدمات، بما يعكس الهوية الإسلامية ويحافظ على كفاءة التشغيل وجودة البناء على المدى الطويل.

بناء الجوامع والمساجد النموذجية

الأهداف العامة والتفصيلية

1 الهدف العام:

بناء مساجد وجوامع نموذجية حديثة تحقق متطلبات الجودة والاستدامة وتعزز رسالة المسجد في المجتمع.

2 الأهداف التفصيلية:

1. إنشاء عدد من المساجد والجوامع الجديدة وفق المعايير الهندسية المعتمدة.
2. تطبيق النموذج الموحد للمساجد النموذجية في التصميم والخدمات وأنظمة التكييف والصوت والإضاءة.
3. رفع كفاءة الإشراف الهندسي والفني لضمان جودة التنفيذ وسلامة المنشآت.
4. تطوير نماذج تصميم ذكية تراعي خفض التكاليف التشغيلية وتحقيق كفاءة الطاقة.
5. تعزيز الشراكات مع المانحين والجهات الداعمة لتمويل مشاريع البناء.
6. تفعيل دور المجتمع المحلي في تحديد الاحتياج والمشاركة في دعم المشاريع.
7. تحقيق الاستدامة التشغيلية للمساجد من خلال إنشاء الأوقاف والحيانة الذاتية.
8. توظيف التقنية في مراحل التصميم والبناء والإدارة والتشغيل.
9. التنسيق مع الجهات الحكومية ذات العلاقة.



بناء الجوامع والمساجد النموذجية

الخطة التشغيلية
(2030-2026)

مؤشر الأداء (KPIs)	الميزانية التقديرية	فترة التنفيذ (2026-2030)	الجهة أو القسم المسؤول	البرنامج أو المبادرة	الهدف التنفيذي
إنجاز جامع كل سنتين ونصف	16,000,000 ريال	2030-2026	إدارة المشاريع - مكتب هندسي	المساجد النموذجية الجديدة	تنفيذ مشاريع جديدة بمعايير الجودة
عدد الشراكات - حجم التمويل	1,500,000 ريال		تنمية الموارد - العلاقات العامة	الشراكات والتمويل	تنمية الموارد المخصصة للبناء
عدد النماذج المعتمدة - خفض التكاليف التشغيلية	500,000 ريال		لجنة فنية - مكاتب استشارية	التصميم النموذجي الذكي	تطوير نماذج تصميم حديثة مستدامة
نسبة الالتزام بالمعايير	600,000 ريال		إدارة المشاريع - لجنة الجودة	الإشراف والجودة	ضمان الالتزام بالمعايير
عدد الفعاليات - معدل التفاعل	300,000 ريال		العلاقات العامة - الإعلام	التواصل المجتمعي	إشراك المجتمع في دعم المشاريع
حجم الأوقاف المؤسسة انخفاض الأعطال	1,000,000 ريال		إدارة الاستثمار - الشؤون المالية	الاستدامة والتشغيل	تأمين الموارد للصيانة المستقبلية

بناء الجوامع والمساجد النموذجية

مؤشرات الأداء
الرئيسية (KPIs)

المؤشر	وحدة القياس	الهدف 2026م-2030م
عدد المساجد النموذجية المنشأة	مسجد/جامع	2 جوامع نموذجية
نسبة الالتزام بمعايير الجودة الهندسية	%	100%
عدد النماذج المعمارية الذكية المعتمدة	نموذج	2 نماذج
عدد الفعاليات المجتمعية والإعلامية	فعالية	10 فعاليات سنويًا
نسبة خفض التكاليف التشغيلية	%	20%
معدل رضا المستفيدين والمجتمع المحلي	%	90%

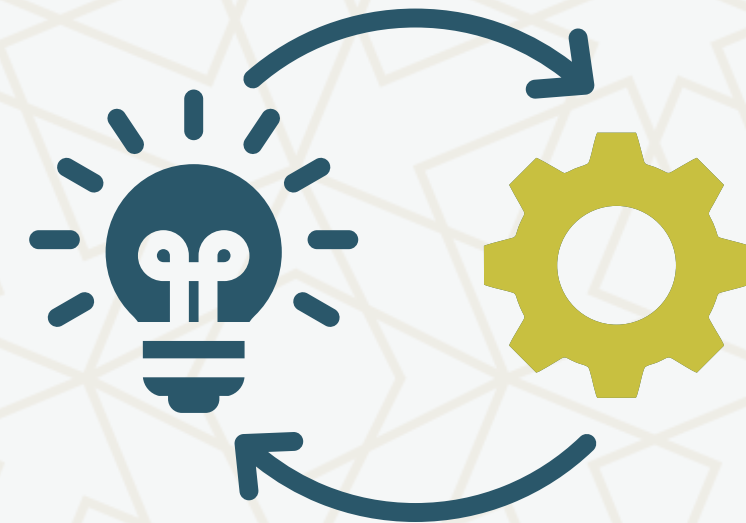
بناء الجوامع والمساجد النموذجية

الجهات المنفذة
والشركاء

الشركاء الاستراتيجيون

وزارة الشؤون الإسلامية والدعوة والإرشاد.
منطة إحسان.
الجهات المانحة والمؤسسات الخيرية.
البلديات والمكاتب الهندسية والاستشارية.
المقاولون المعتمدون من الجمعية.
فرق الإشراف الفني والتصميم.
المجتمع المحلي والقطاع الخاص.

المنفذ الرئيس: جمعية مساجد خليص



بناء الجوامع والمساجد النموذجية

الجدول الزمني
(2026-2030)

الفترة	الأنشطة الرئيسية
3 أشهر	إعداد الدراسات الأولية، التصاميم الهندسية، واعتماد النماذج النموذجية الموحدة
12 شهر	بدء تنفيذ المرحلة الأولى من مشاريع البناء وتوقيع عقود التنفيذ والشراكات التمويلية
12 شهر	مواصلة أعمال البناء والتشييد، والإشراف الفني وضبط الجودة
3 أشهر	التقييم المرحلي، التوثيق الإعلامي، وتفعيل برامج الاستدامة والتشغيل التجريبي

بناء الجوامع والمساجد النموذجية

الموازنة التقديرية
العامة

ملاحظات	التكلفة الإجمالية (ه سنوات)	التكلفة السنوية (ريال)	البرنامج
يشمل البناء والتجهيزات الأساسية	16,100,000 ريال	3,220,000	بناء الجوامع والمساجد النموذجية (2 جوامع)
جذب المانحين وتمويل المشاريع	1,500,000 ريال	300,000	برنامج الشراكات والتمويل
إعداد النماذج المعمارية والهندسية	500,000 ريال	100,000	برنامج التصميم النموذجي الذكي
متابعة التنفيذ وضمان الالتزام بالمعايير	600,000 ريال	120,000	برنامج الإشراف والجودة
حملات إعلامية وتوعية المجتمع	300,000 ريال	60,000	برنامج التواصل المجتمعي
تأمين الموارد للصيانة المستقبلية	1,000,000 ريال	200,000	برنامج الاستدامة والتشغيل
لكل ه سنوات / متوسط سنوي	20000000 ريال	4,000,000	الإجمالي التقديري

ترميم الجوامع والمساجد

ترميم الجوامع والمساجد

الوصف العام

يهدف هذا البرنامج إلى رفع كفاءة البنية التحتية للمساجد والجموع القائمة من خلال أعمال الترميم الشاملة (إنشائية، كهربائية، صحية، جمالية)، بما يضمن بيئة آمنة وجاذبة للمصلين، ويطيل عمر المرافق ويعزز رسالة المسجد في المجتمع.

ترميم الجوامع والمساجد

الأهداف العامة والتفصيلية

1 الهدف العام:

رفع كفاءة البنية التحتية للمساجد والجماعات القائمة من خلال تنفيذ أعمال الترميم الشاملة (الإنشائية، الكهربائية، الصحية، الجمالية)، بما يحقق السلامة وجودة البيئة للمصلين، ويعزز رسالة المسجد في المجتمع ويسهم في استدامة مرافقه وخدماته.

2 الأهداف التفصيلية:

1. حصر احتياج المساجد للترميم عبر فرق ميدانية وتقارير فنية معتمدة.
2. إعادة تأهيل وترميم المساجد ذات الأولوية القصوى وفق معايير السلامة والجودة.
3. رفع جودة بيئة المساجد من خلال تحسين التشطيبات وترميم دورات المياه وتجديد الأسقف والمرافق الداخلية.
4. تعزيز مشاركة المجتمع والقطاع الخاص في دعم مشاريع الترميم.
5. إرساء نظام متابعة واستدامة للترميم لضمان الصيانة الدورية والوقائية بعد الإنجاز.



ترميم الجوامع والمساجد

الخطة التشغيلية
(2026-2030)

مؤشر الأداء (KPLS)	الميزانية	المخرجات المتوقعة	فترة التنفيذ	الوصف	الجهة او القسم المسئول	البرنامج أو المبادرة	الهدف التنفيذي
قاعدة بيانات محدثة وتصنيف A/B/C	30,000	قاعدة بيانات محدثة وتصنيف A/B/C	الربع الأول من العام	حصر المساجد وتصنيفها حسب درجة الاحتياج	إدارة المشاريع	برنامج المسح الميداني الفني	حصر المساجد وتصنيفها حسب درجة الاحتياج
سلامة هيكلية محسنة لـ 10 جوامع ومساجد سنويًا	620,000	سلامة هيكلية محسنة لـ 10 جوامع ومساجد سنويًا	طوال العام	معالجة الشروخ والأسقف والأرضيات والدهانات	إدارة الصيانة والتشغيل	برنامج الترميم الإنشائي	معالجة الشروخ والأسقف والأرضيات والدهانات
تمويل من 5 جهات مانحة سنويًا	100,000	تمويل من 5 جهات مانحة على الأقل سنويًا	طوال العام	استقطاب دعم مانحين ورعاية لترميم المساجد	قسم العلاقات المجتمعية	برنامج الشراكات المجتمعية	استقطاب دعم للترميم
تمويل من 5 جهات مانحة سنويًا	100,000	خفض الأعطال بنسبة 95% خلال العام	مستمر	إعداد خطة صيانة سنوية للمساجد بعد الترميم	إدارة التقنية والصيانة	برنامج الصيانة الوقائية	إعداد وتنفيذ خطة صيانة سنوية بعد الترميم
تقارير وصور قبل/بعد ونشر قصص أثر	30,000	تقارير وصور قبل/بعد ونشر قصص أثر	مستمر	إبراز مشاريع الترميم في المنصات الإعلامية	إدارة التوثيق والإعلام	برنامج التوثيق والإعلام	إبراز مشاريع الترميم في المنصات الإعلامية

ترميم الجوامع والمساجد

مؤشرات الأداء
الرئيسية (KPIs)

وحدة القياس	الهدف السنوي	المؤشر
خدمة	20	عدد الخدمات المقدمة للجوامع والمساجد
%	%90	نسبة الإنجاز الفعلي من خطة الترميم
جهة	5	عدد الشراكات التمويلية المبرمة
%	%95	متوسط رضا المستفيدين والمصلين
يوم	أقل من 90 يومًا	زمن الإنجاز لكل مشروع ترميم
%	%95	نسبة خفض الأعطال بعد الترميم

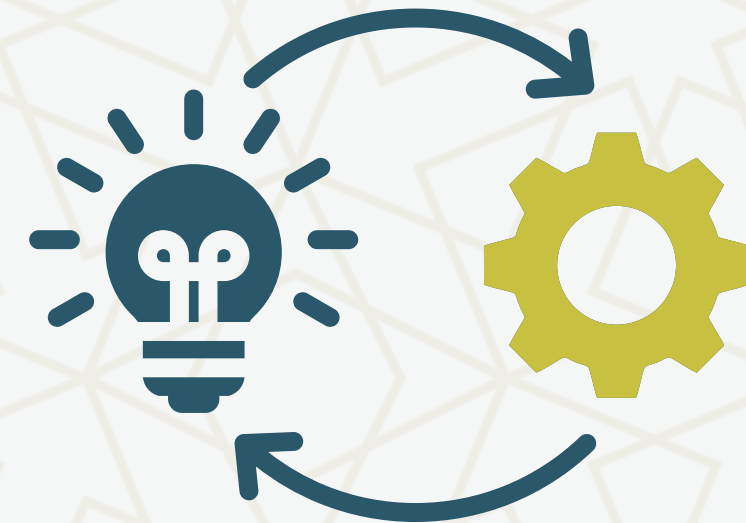
ترميم الجوامع والمساجد

الجهات المنفذة
والشركاء

الشركاء الاستراتيجيون

وزارة الشؤون الإسلامية والدعوة والإرشاد.
منحة إحسان.
الجهات المانحة والمؤسسات الخيرية.
البلديات والمكاتب الهندسية.
مقاولون معتمدون من الجمعية.
فرق العمل التطوعي والهندسي.

المنفذ الرئيس: جمعية مساجد خليص



ترميم الجوامع والمساجد

الجدول الزمني
(2026-2030)

الفترة	الأنشطة الرئيسية
الربع الأول	المسح الميداني، تحديد الأولويات، توقيع عقود الترميم
الربع الثاني	تنفيذ الدفعة الأولى من مشاريع الترميم
الربع الثالث	تنفيذ الدفعة الثانية، بدء الصيانة الوقائية
مستمر	تقييم الأداء، إعداد تقرير الأثر، توثيق الإنجازات

ترميم الجوامع والمساجد

الموازنة التقديرية العامة

البند	التكلفة السنوية (ريال)	التكلفة الإجمالية (٥ سنوات)
المسح الفني والتقارير	30,000	150,000 ريال
أعمال الترميم	620,000	3,100,000 ريال
التمديدات الكهربائية والصحية والإنشائية	100,000	500,000 ريال
الصيانة الوقائية السنوية	100,000	500,000 ريال
التوثيق والإعلام	30,000	150,000 ريال
الإجمالي التقديري	880,000	4,400,000 ريال

**صيانة المساجد والجوامع وتأمين
احتياجاتها (الفرش - والتكييف
والتعطير وغيرها)**

حياة المساجد والجوامع وتأمين احتياجاتها (الفرش - والتكليف والتعطير وغيرها)

الوصف العام

يهدف المشروع إلى رفع كفاءة البنية التحتية للمساجد والجوامع في محافظة خليص من خلال تنفيذ برامج شاملة لأعمال الصيانة والتجهيز، بما في ذلك الجوانب الكهربائية والصحية والجمالية، إضافةً إلى تأمين احتياجاتها من الفرش والتكليف والتعطير والصوتيات والتنظيف والصيانة الوقائية وغيرها، بما يضمن بيئة آمنة ومريحة للمصلين ويعزز استدامة مرافق بيوت الله.

صيانة المساجد والجوامع وتأمين احتياجاتها (الفرش - والتكييف والتعطير وغيرها)

الأهداف العامة والتفصيلية

1 الهدف العام:

تحسين بيئة المساجد والجوامع واستدامة مرافقها بما يعزز جودة الخدمات المقدمة للمطيين.

2 الأهداف التفصيلية:

1. تنفيذ أعمال صيانة شاملة للمساجد حسب أولويات الحاجة والتقارير الفنية المعتمدة.
2. رفع جودة بيئة المساجد من خلال تحسين الإضاءة والتهوية والتكييف والفرش والظوتيات وغيرها.
3. تأمين احتياجات المساجد من المنظفات والسقيا والتعطير وصيانة الكهرباء والسباكة.
4. تطبيق برنامج صيانة وقائية ذكي يقلل الأعطال بنسبة لا تقل عن 70%.
5. تعزيز مشاركة المجتمع والمتطوعين في خدمة المساجد.
6. تطوير آليات المتابعة والتقارير لرفع الكفاءة التشغيلية والحوكمة المالية.



حياة المساجد والجوامع وتأمين احتياجاتها (الفرش - والتكثيف والتعطير وغيرها)

الخطة التشغيلية
(2026-2030)

مؤشر الأداء (KPIs)	الميزانية التقديرية	فترة التنفيذ (2023-2026)	الجهة أو القسم المسؤول	البرنامج أو المبادرة	الهدف التنفيذي
عدد المساجد التي تمت صيانتها / ربع سنوي	750.000 ريال	طوال العام	إدارة الصيانة والتشغيل	برنامج الصيانة الشاملة	رفع كفاءة البنية التحتية للمساجد
مستوى رضا المصلين (%)	70.000 ريال	ربع سنوي	قسم الخدمات المساندة	برنامج النظافة والتعطير	تحسين تجربة المصلين وراحة مرتادي المساجد
انخفاض الأعطال بنسبة 20%	100.000 ريال	نصف سنوي	إدارة التقنية والصيانة	برنامج الصيانة الوقائية الذكية	ضمان استدامة الأصول وتقليل الأعطال
عدد المتطوعين وعدد ساعات التطوع	30.000 ريال	مواسم رمضان والعيدين	قسم العلاقات المجتمعية	برنامج التطوع لخدمة بيوت الله	تعزيز مشاركة المجتمع
عدد التقارير الدورية المنفذة	20.000 ريال	ربع سنوي	إدارة التخطيط والمتابعة	برنامج المتابعة والتقارير	تحقيق الكفاءة التشغيلية والحوكمة المالية
عدد المصليات المهيأة	50.000 ريال	شوال وذو الحجة	قسم الخدمات المساندة	برنامج مصليات العيد والمواسم	تهيئة مصليات العيد والمواسم

حياة المساجد والجوامع وتأمين احتياجاتها (الفرش - والتكليف والتعطير وغيرها)

مؤشرات الأداء
الرئيسية (KPIs)

وحدة القياس	الهدف السنوي	المؤشر
خدمة	75	عدد الخدمات المقدمة للجوامع والمساجد
%	%75	نسبة انخفاض الأعطال بعد الصيانة
%	%90	مستوى رضا المصلين
متطوع	100 متطوع	عدد المتطوعين في البرامج الموسمية
تقرير	ربع سنوي	عدد تقارير المتابعة المنفذة
يوم	أقل من 30 يومًا	زمن إنجاز الصيانة لكل مسجد

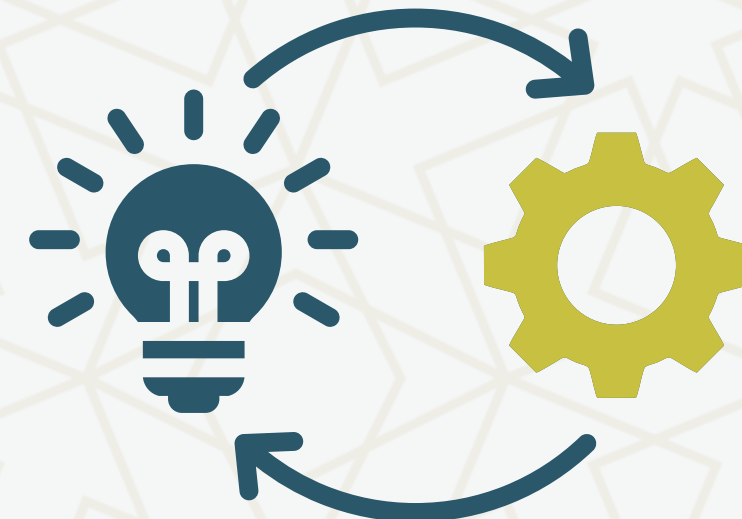
صيانة المساجد والجوامع وتأمين احتياجاتها (الفرش - والتكليف والتعطير وغيرها)

الجهات المنفذة
والشركاء

الشركاء الاستراتيجيون

وزارة الشؤون الإسلامية والدعوة والإرشاد.
منحة إحسان.
الجهات المانحة والمؤسسات الخيرية.
البلديات والمكاتب الهندسية.
مقاولو الصيانة المعتمدون من الجمعية.
فرق العمل التطوعي والهندسي.

المنفذ الرئيسي: جمعية مساجد خليص



حياة المساجد والجوامع وتأمين احتياجاتها (الفرش - والتكييف والتعطير وغيرها)

الجدول الزمني
(2026-2030)

الفترة	الأنشطة الرئيسية
الربع الأول	المسح الميداني، تحديد أولويات الصيانة، توقيع عقود التنفيذ
الربع الثاني	تنفيذ الدفعة الأولى من أعمال الصيانة الشاملة وبرامج النظافة
الربع الثالث	تنفيذ برامج الصيانة الدفعة الثانية والوقائية والتطوع الموسمي
مستمر	تقييم الأداء، توثيق الإنجازات، إعداد التقارير الختامية

صيانة المساجد والجوامع وتأمين احتياجاتها (الفرش - والتكليف والتعطير وغيرها)

الموازنة التقديرية
العامة

التكلفة الإجمالية (٥ سنوات)	التكلفة السنوية (ريال)	البند
3,750,000 ريال	750,000	برنامج الصيانة الشاملة
350,000 ريال	70,000	برنامج النظافة والتعطير
500,000 ريال	100,000	برنامج الصيانة الوقائية الذكية
150,000 ريال	30,000	برنامج التطوع لخدمة بيوت الله
100,000 ريال	20,000	برنامج المتابعة والتقارير
250,000 ريال	50,000	برنامج مصليات العيد والمواسم
5,100,000 ريال	1,020,000	الإجمالي التقديري

**المساهمة في العناية بمساجد
الطرق التي يرتادها المسافرون**

المساهمة في العناية بمساجد الطرق التي يرتادها المسافرون

الوصف العام

الاهتمام بمساجد الطرق السريعة التي يرتادها المسافرون عبر تنفيذ أعمال الصيانة والنظافة وتوفير الاحتياجات الأساسية للمصلين، بما يحقق رسالة الجمعية في خدمة بيوت الله وتيسير العبادة للمسافرين.

المساهمة في العناية بمساجد الطرق التي يرتادها المسافرون

الأهداف العامة والتفصيلية

1 الهدف العام:

الاهتمام بمساجد الطرق السريعة التي يرتادها المسافرون عبر تنفيذ أعمال الصيانة والنظافة وتوفير الاحتياجات الأساسية للمصلين، بما يحقق رسالة الجمعية في خدمة بيوت الله وتيسير العبادة للمسافرين.

2 الأهداف التفصيلية:

1. حصر وتقييم مساجد الطرق الواقعة ضمن نطاق المحافظة والطرق المؤدية إليها.
2. رفع مستوى النظافة والصيانة الدورية لمساجد الطرق ومرافقها.
3. عقد شراكات مع الجهات المانحة ومحطات الوقود والمطاعم المجاورة لتبني صيانة ونظافة المساجد.
4. إطلاق حملات توعوية تحت المسافرين على المحافظة على نظافة المساجد ومرافقها.
5. تفعيل برنامج تطوعي للعناية بمساجد الطرق بمشاركة (فرق تطوعية).



المساهمة في العناية بمساجد الطرق التي يرتادها المسافرون

الخطة التشغيلية
(2030-2026)

رقم	اسم البرنامج	الوصف المختصر	الجهة المنفذة	الشركاء	مؤشرات الأداء
1	برنامج رعاية طريق	صيانة ونظافة دورية لمساجد الطرق المعتمدة	إدارة المشاريع والصيانة	البلديات، محطات الوقود	عدد المساجد المخدومة / العام
2	اللوحات الارشادية لمرافق المسجد	تجهيز وتركيب لوحات ارشادية لمرافق المساجد	إدارة المشاريع والصيانة	إدارة المساجد، المانحون	عدد المواقع المغطاة
3	سقيا المسافرين	توفير مياه شرب ومياه وضوء في المساجد	إدارة الوقف والسقيا	المانحون ومنصات إحسان	عدد المواقع المغطاة
4	تبني مسجد طريق	إشراك الأفراد والمؤسسات في تبني مسجد	تنمية الموارد المالية	المانحون	عدد المساجد المتبناة

المساهمة في العناية بمساجد الطرق التي يرتادها المسافرون

مؤشرات الأداء
الرئيسية (KPIs)

المؤشر	وحدة القياس	الهدف السنوي	الهدف حتى 2030
عدد الخدمات المقدمة للجوامع والمساجد	خدمة	15	75
نسبة المساجد التي تمت صيانتها الدورية	%	%100	المحافظة على 100% سنويًا
عدد المانحين المشاركين في البرنامج	مشارك	5	25
عدد المتطوعين المشاركين	متطوع	100	500
مستوى رضا المستفيدين	%	%90	المحافظة على 90% فأعلى
عدد الحملات التوعوية المنفذة	حملة	4	20
عدد المساجد التي تم تبنيتها	مسجد	2	10

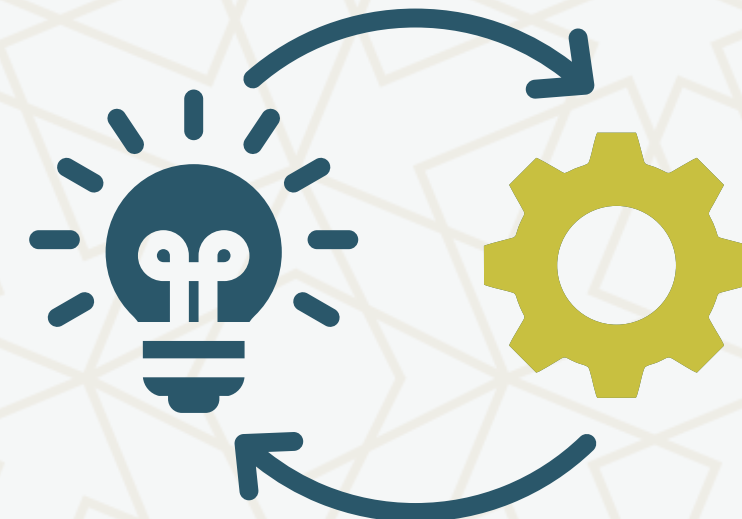
المساهمة في العناية بمساجد الطرق التي يرتادها المسافرون

الجهات المنفذة
والشركاء

الشركاء الاستراتيجيون

وزارة الشؤون الإسلامية والدعوة والإرشاد.
منحة إحسان.
الجهات المانحة والمؤسسات الخيرية.
البلديات والمكاتب الهندسية.
مقاولون معتمدون من الجمعية.
فرق العمل التطوعي والهندسي.

المنفذ الرئيس: جمعية مساجد خليص



المساهمة في العناية بمساجد الطرق التي يرتادها المسافرون

الجدول الزمني
(2026-2030)

الفترة	الأنشطة الرئيسية
الربع الأول	الحصر والتقييم - إعداد خطة الصيانة
طول العام	بدء الصيانة والنظافة وتأمين الاحتياجات
مستمر	تنفيذ البرامج التطوعية والتوعوية
مستمر	تقييم الأداء وإعداد التقارير

المساهمة في العناية بمساجد الطرق التي يرتادها المسافرون

الموازنة التقديرية العامة

البند	التكلفة السنوية (ريال)	التكلفة الإجمالية (5 سنوات)
برنامج رعاية طريق (صيانة ونظافة)	60,000	300,000
اللوحات الارشادية لمرافق المسجد	8,000	40,000
برنامج المياه (مياه شرب ووضوء)	15,000	75,000
مبادرة "تبني مسجد طريق"	7,000	35,000
نظام المتابعة الإلكترونية والتقارير	5,000	25,000
تكاليف الفرق الميدانية والمعدات	5,000	25,000
الإجمالي التقديري	100,000 ريال سنويًا	500,000

شكرًا

thank you!



مسجلة لدى المركز الوطني لتنمية
القطاع غير الربحي برقم (1918)



محافظة خليص - حي الفيصلية



info@masajed-khulais.org.sa



info@masajed-khulais.org.sa



[@masajed1441](https://twitter.com/masajed1441)



0550063369